

- LLEGENDA
1. ARQUETA DE BY-PASS GENERAL

2. POU DE GRUIXOS

3. POU DE BOMBAMENT INICIAL

4. MESURA DE CABAL (CABALÍMETRE)

5. EQUIP DE PRETRACTAMENT

6. ARQUETA DE REPARTIMENT A BIOLÒGICS

7. REACTOR BIOLÒGIC AIREACIÓ /DECANTACIÓ

8. BOMBAMENT DE DRENATGES

9. ARQUETA BOMBAMENT DE FANGS I SOBRENADATS

10. DIPÒSIT D'AIGUA D'ÚS INDUSTRIAL

11. MEDICIÓ DE CABAL AIGUA DE SORTIDA

12. ARQUETA PRESENTACIÓ

13. EDIFICI DE CONTROL I EXPLOTACIÓ

14. EDIFICI DE INDUSTRIAL I TALLER

15. RECEPCIÓ I BOMBAMENT DE FANGS A TAMISSAT

16. ESPESIDOR DE FANGS

17. DIPÒSIT DE RECEPCIÓ DE FANGS

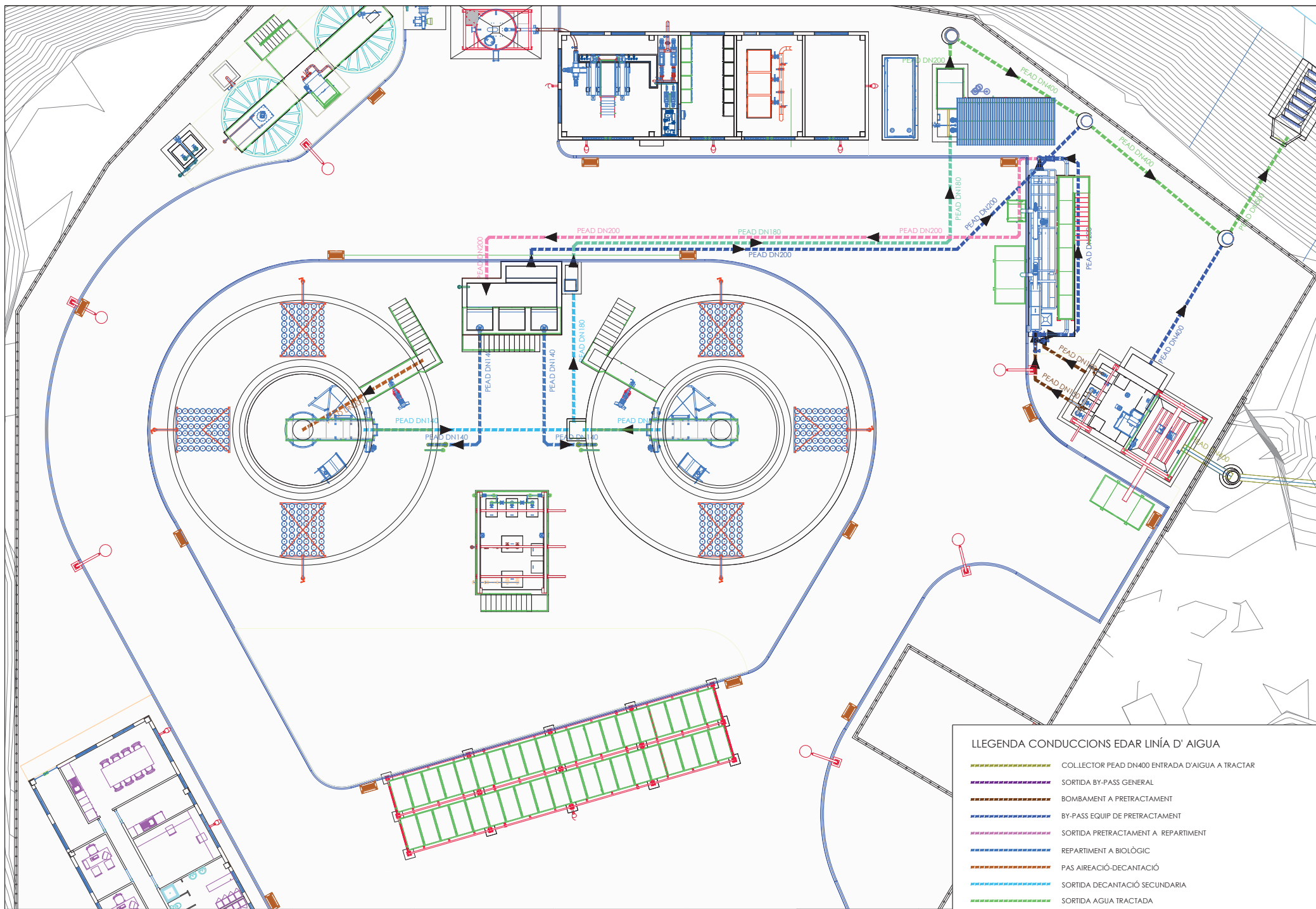
18. SISTEMA DE DESODORIZACIÓ

19. GRUP ELECTROGEN



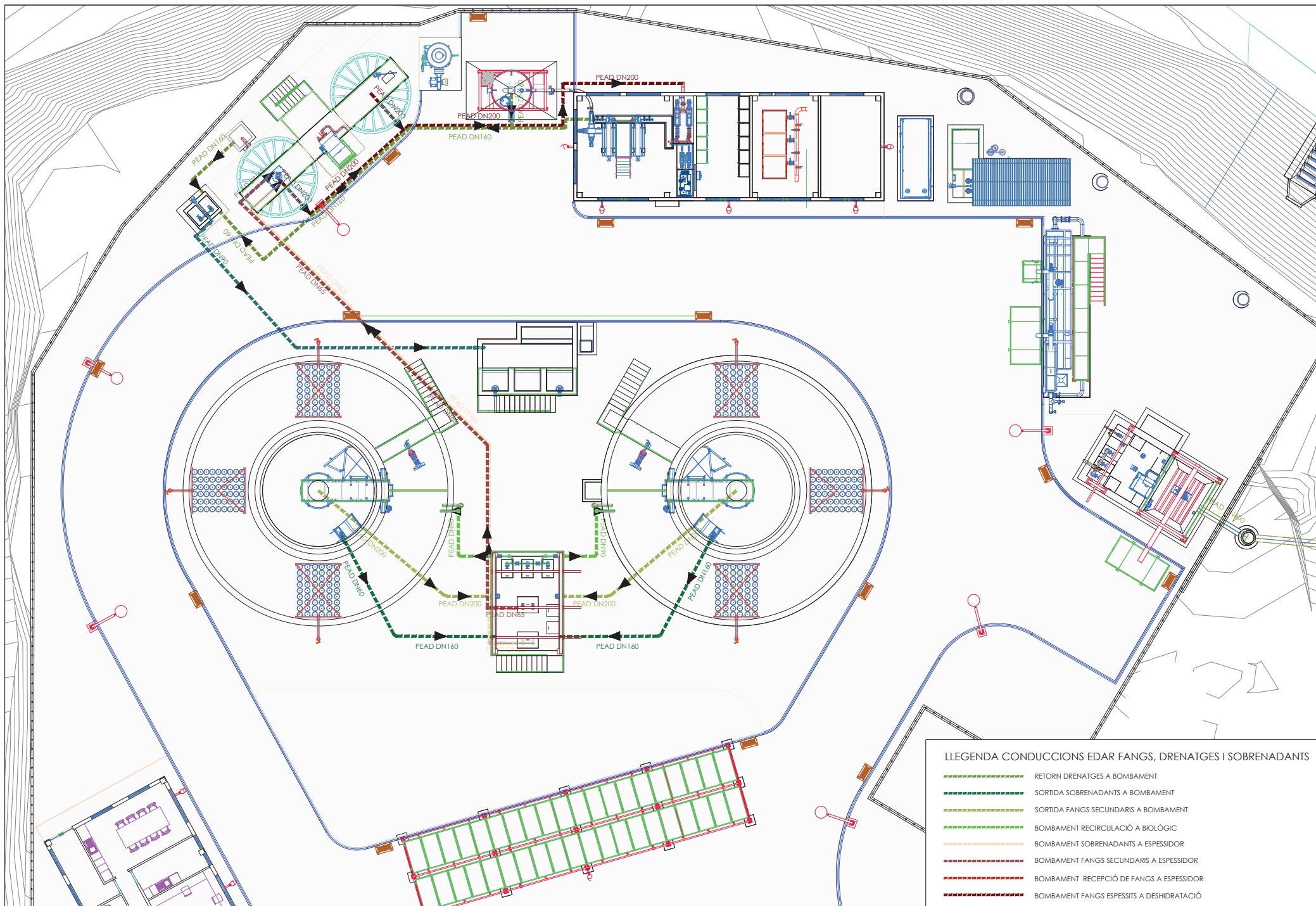
LLEENDA REPLANTEIG EDAR				LLEENDA REPLANTEIG EDAR				LLEENDA REPLANTEIG EDAR			
N	X	Y		N	X	Y		N	X	Y	
1	316180.3416	4557219.4787	61	316137.4777	4557236.5731	121	316137.5665	4557208.1663			
2	316178.2380	4557221.7575	62	316137.8162	4557235.2147	122	316137.5665	4557207.5663			
3	316179.1932	4557222.6393	63	316136.6686	4557234.9297	123	316138.1665	4557207.5663			
4	316177.1593	4557224.8428	64	316136.7678	4557233.6740	124	316142.5665	4557212.8203			
5	316176.2040	4557223.9610	65	316128.7678	4557225.6740	125	316143.1665	4557212.8203			
6	316175.2951	4557224.9456	66	316120.7678	4557233.6740	126	316143.1665	4557212.2203			
7	316172.0767	4557221.9747	67	316137.5770	4557227.4100	127	316142.5665	4557212.2203			
8	316177.1232	4557216.5078	68	316135.8697	4557221.4828	128	316142.5665	4557210.4933			
9	316174.1200	4557226.3392	69	316140.0209	4557220.2870	129	316142.5665	4557209.8933			
10	316171.4953	4557227.0958	70	316141.7282	4557226.2142	130	316143.1665	4557209.8933			
11	316176.7634	4557235.5100	71	316141.9340	4557224.0382	131	316143.1665	4557210.4933			
12	316174.1387	4557236.2665	72	316143.9519	4557223.4569	132	316142.5665	4557208.1663			
13	316171.4407	4557239.0879	73	316143.3706	4557221.4390	133	316142.5665	4557207.5663			
14	316172.5205	4557243.5603	74	316141.3527	4557222.0202	134	316143.1665	4557208.1663			
15	316170.5021	4557244.1416	75	316152.5160	4557226.8333	135	316143.1665	4557207.5663			
16	316169.2301	4557239.7245	76	316152.5160	4557234.8333	136	316147.5665	4557212.8203			
17	316168.4431	4557240.0630	77	316160.5160	4557226.8333	137	316148.1665	4557212.8203			
18	316166.4059	4557240.6498	78	316152.5160	4557218.8333	138	316148.1665	4557212.2203			
19	316167.7971	4557245.4794	79	316144.5160	4557226.8333	139	316147.5665	4557212.2203			
20	316169.8343	4557244.8926	80	316145.6737	4557232.9513	140	316148.1665	4557210.4933			
21	316165.6371	4557240.8711	81	316146.4959	4557232.1019	141	316147.5665	4557210.4933			
22	316167.4086	4557247.0212	82	316146.6829	4557233.9216	142	316147.5665	4557209.8933			
23	316148.0069	4557245.9558	83	316147.5041	4557233.0687	143	316148.1665	4557209.8933			
24	316149.7767	4557252.0999	84	316115.3465	4557219.9787	144	316147.5665	4557208.1663			
25	316149.3292	4557254.1590	85	316107.4357	4557218.2174	145	316147.5665	4557207.5663			
26	316144.1882	4557255.6398	86	316110.6955	4557203.5758	146	316148.1665	4557208.1663			
27	316143.2332	4557252.3243	87	316118.6064	4557205.3371	147	316148.1665	4557207.5663			
28	316148.3741	4557250.8434	88	316127.5665	4557212.8203	148	316143.1891	4557185.9125			
29	316141.8924	4557257.7579	89	316128.1665	4557212.8203	149	316142.9935	4557187.2034			
30	316144.2953	4557257.0657	90	316128.1665	4557212.2203	150	316139.8774	4557191.3016			
31	316143.4297	4557254.0630	91	316127.5665	4557212.2203	151	316128.4054	4557196.1285			
32	316141.0270	4557254.7551	92	316127.5665	4557210.4933	152	316119.2764	4557206.3578			
33	316138.2338	4557255.3849	93	316128.1665	4557210.4933	153	316114.0202	4557229.9677			
34	316138.2338	4557257.7788	94	316128.1665	4557209.8933	154	316132.3117	4557249.1471			
35	316140.6277	4557255.3849	95	316127.5665	4557209.8933	155	316133.5564	4557249.3651			
36	316138.2338	4557252.9910	96	316128.1665	4557208.1663	156	316139.1841	4557252.1003			
37	316135.8400	4557255.3849	97	316127.5665	4557208.1663	157	316140.9776	4557254.0722			
38	316131.5592	4557252.1409	98	316127.5665	4557207.5663	158	316141.1631	4557254.7159			
39	316131.5592	4557254.5348	99	316128.1665	4557207.5663	159	316144.6988	4557258.4665			
40	316133.9531	4557252.1409	100	316132.5665	4557212.8203	160	316151.0811	4557256.6281			
41	316131.5592	4557249.7470	101	316132.5665	4557212.2203	161	316148.5785	4557244.6885			
42	316129.1653	4557252.1409	102	316133.1665	4557212.8203	162	316174.2820	4557237.2846			
43	316130.4390	4557255.9327	103	316133.1665	4557212.2203	163	316170.7448	4557225.0045			
44	316129.2698	4557255.3644	104	316133.1665	4557210.4933	164	316171.8463	4557220.2107			
45	316129.8381	4557254.1952	105	316132.5665	4557210.4933	165	316176.5251	4557215.1203			
46	316131.0073	4557254.7635	106	316132.5665	4557209.8933	166	316170.8906	4557209.8317			
47	316127.3555	4557252.9219	107	316133.1665	4557209.8933	167	316166.9961	4557213.9151			
48	316125.2689	4557251.9078	108	316132.5665	4557208.1663	168	316161.2179	4557214.0399			
49	316126.1869	4557250.0190	109	316132.5665	4557207.5663	169	316154.6267	4557207.8537			
50	316128.2735	4557251.0332	110	316133.1665	4557208.1663	170	316151.5828	4557199.3045			
51	316142.7645	4557239.9710	111	316133.1665	4557207.5663	171	316153.1869	4557186.4813			
52	316147.3290	4557238.6562	112	316137.5665	4557212.8203	172	316150.0892	4557212.5441			
53	316146.8030	4557236.8303	113	316138.1665	4557212.8203	173	316151.5218	4557213.1212			
54	316145.6977	4557237.1488	114	316137.5665	4557212.2203	174	316158.7598	4557219.8934			
55	316145.0298	4557234.8293	115	316138.1665	4557212.2203	175	316154.3859	4557236.7716			
56	316139.3603	4557236.4624	116	316138.1665	4557210.4933	176	316132.4750	4557243.0830			
57	316140.2876	4557239.6815	117	316137.5665	4557210.4933	177	316119.9451	4557230.5115			
58	316128.7678	4557233.6740	118	316137.5665	4557209.8933	178	316123.6222	4557214.1616			
59	316128.7678	4557241.6740	119	316138.1665	4557209.8933	179	316125.6528	4557212.5441			
60	316136.3287	4557236.2878	120	316138.1665	4557208.1663						
LLEENDA REPLANTEIG TANCAMENT				LLEENDA REPLANTEIG TANCAMENT				LLEENDA REPLANTEIG TANCAMENT			
N	X	Y		N	X	Y		N	X	Y	
1	316144.2437	4557191.5378	7	316135.6477	4557260.3709	13	316166.1415	4557204.5433			
2	316140.0293	4557191.0106	8	316142.1086	4557258.5086	14	316159.6314	4557211.4783			
3	316138.0753	4557187.5945	9	316144.6014	4557258.6428	15	316155.0724	4557207.1991			
4	316103.5348	4557207.3513	10	316151.2573	4557256.7256	16	316161.5821	4557200.2637			
5	316114.4873	4557245.0675	11	316173.5642	4557246.1285	17	316153.4891	4557192.6675			
6	316122.0024	4557251.9238	12	316188.8474	4557225.8554	18	316150.6926	4557192.3445			





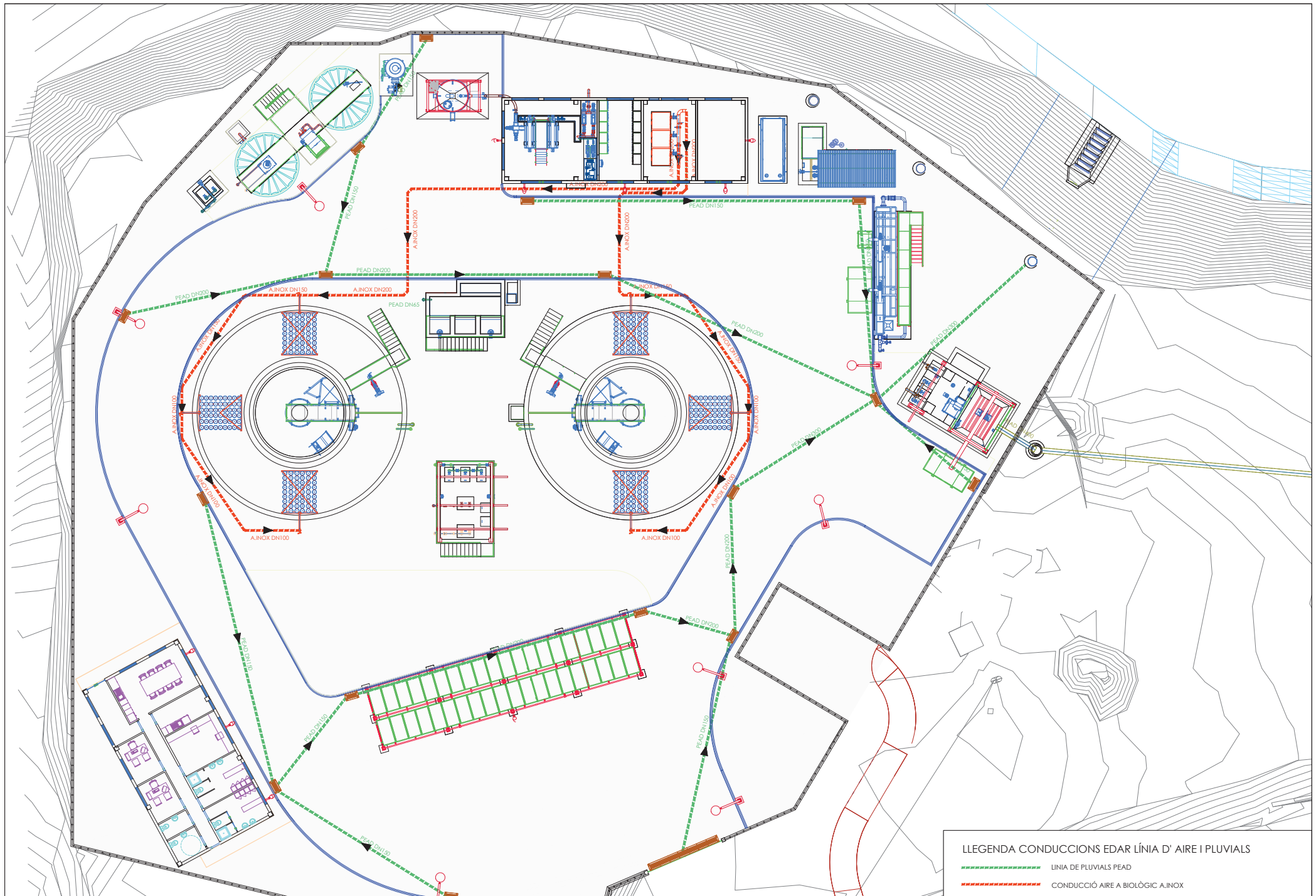
LLEENDA CONDUCCIONS EDAR LINIA D' AIGUA

- COLLECTOR PEAD DN400 ENTRADA D'AIGUA A TRACTAR
- SORTIDA BY-PASS GENERAL
- BOMBAMENT A PRETRACTAMENT
- BY-PASS EQUIP DE PRETRACTAMENT
- SORTIDA PRETRACTAMENT A REPARTIMENT
- REPARTIMENT A BIOLÒGIC
- PAS AIREACIÓ-DECANTACIÓ
- SORTIDA DECANTACIÓ SECUNDÀRIA
- SORTIDA AGUA TRACTADA



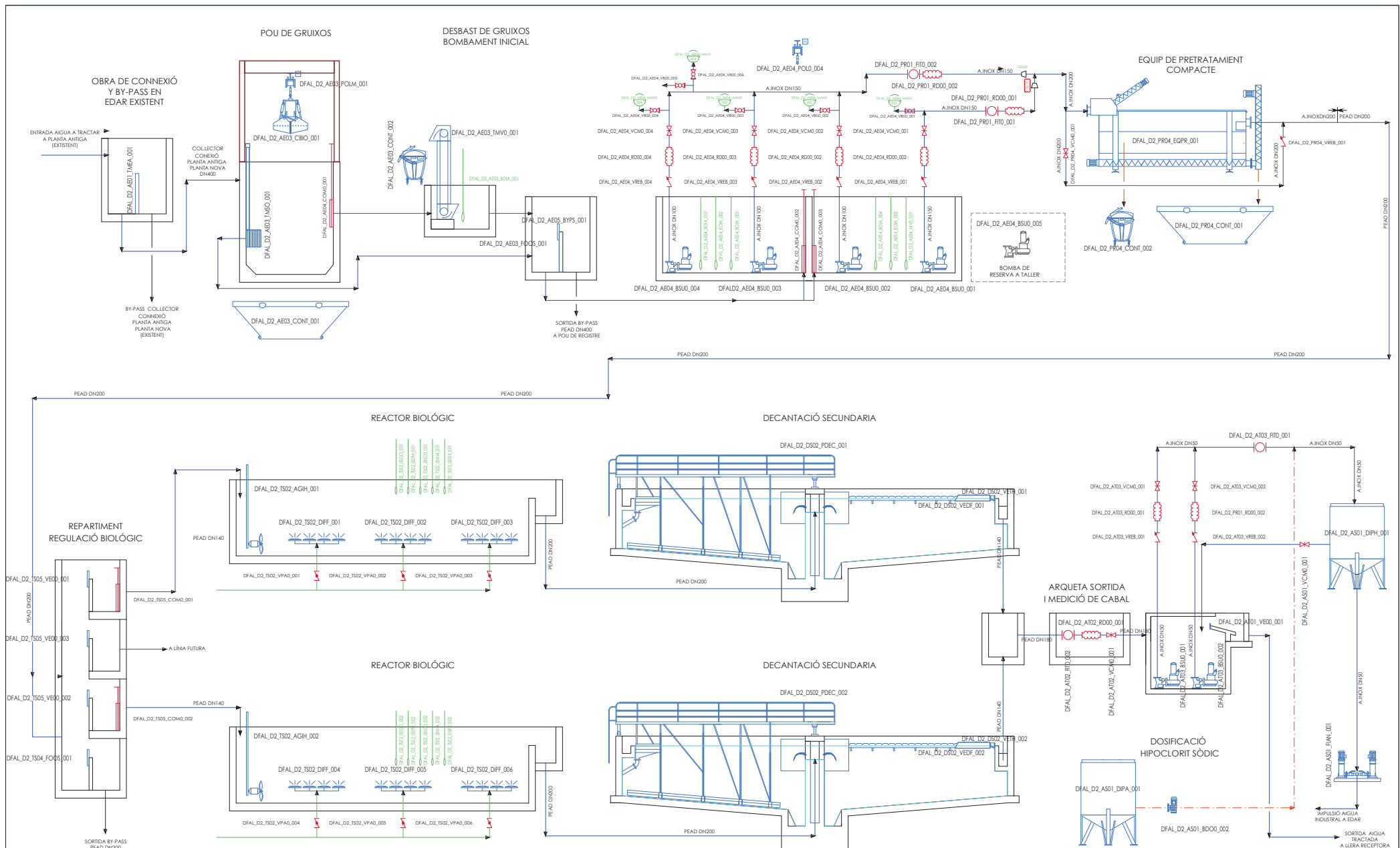
LLEGENDA CONDUCCIONS EDAR FANGS, DRENATGES I SOBRENADANTS

- RETORN DRENATGES A BOMBAMENT
- SORTIDA SOBRENADANTS A BOMBAMENT
- SORTIDA FANGS SECUNDARIS A BOMBAMENT
- BOMBAMENT RECIRCULACIÓ A BIOLÒGIC
- BOMBAMENT SOBRENADANTS A ESPESSIDOR
- BOMBAMENT FANGS SECUNDARIS A ESPESSIDOR
- BOMBAMENT RECEPCIÓ DE FANGS A ESPESSIDOR
- BOMBAMENT FANGS ESPESSITS A DESHIDRATACIÓ



LLEENDA CONDUCCIONS EDAR LÍNIA D' AIRE I PLUVIALS

- LINIA DE PLUVIALS PEAD
- CONDUCCIÓ AIRE A BIOLÒGIC A.INOX



OBRA DE CONNEXIÓ
Y BY-PASS EN
EDAR EXISTENT

POU DE GRUIXOS
VOLUM ÚTIL POU DE GRUIXOS: 10.40m³

DESBAST DE GRUIXOS
BOMBAMENT INICIAL
VOLUM ÚTIL BOMBAMENT: 30.00m³

EQUIP DE PRETRATAMENT
COMPACTE

